

Kundeninfo Juli 2021

**Produktname:** Neuprodukt TRIVER+ DIN00 160A (Bauhöhe DIN2 / 3)

**Art. Nr. :** 143 016-291 Index 11 (2021) – 160A gG 1-polig schaltbar (inkl. 3x 195 495-020/M8)  
143 016-292 Index 11 (2021) – 160A gG 1-polig schaltbar (inkl. 3x 143 969-003)  
143 190-291 Index 11 (2021) – 160A gG 3-polig schaltbar (inkl. 3x 195 495-020/M8)  
143 190-292 Index 11 (2021) – 160A gG 3-polig schaltbar (inkl. 3x 143 969-003)

**Typ geprüft nach:** EN 60947-1 & 3  
S+ Zertifikat



**In (Nennstrom):** 160A dauernd (Sicherungen Typ gG) & 210A (Trennmesser DIN00)

**Icc:** 120/80/50kA

**Icw:** 5.5kA

**Icm:** 5kA/1s

**SS - Abstand:** 185/185mm

**NEU IM SORTIMENT**

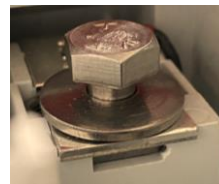
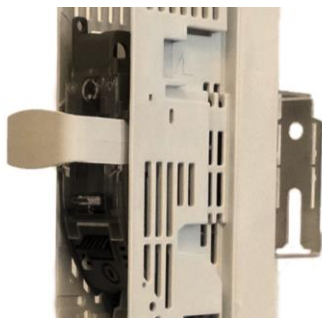


### Neuprodukt Lancierung Frühling 2021:

Umsetzung der ESTI Weisung 407 – unsere Technologie in einfachster Bauweise & Perfektion für Ihren Normen konformen Anlageneinsatz mit sämtlichen Zubehör-Optionen inkludiert!

### Neue Kupferanschlussbügel für Bauhöhe wie DIN2 / DIN3 / 910AgTr / 1000A:

- AuS – einhängbares Design nun auch erhältlich für DIN00 Baugrößen mit M8
- Isolierte Montage durch Montagefenster
- Einsparmöglichkeit Doppeladapter / Direktmontage mit M8x20 Schrauben (Abstand 50mm)
- Massive & ansprechende Optik & Design des verzinnten Sammelschienenbügels
- Kombinationsmöglichkeit mit Hakenklemmen Familie pronutec AG
- Höchste Variabilität im Anschlussraum: Schrauben M8x20, Prismen-/ oder Doppelklemmen



### Ihr Mehrwert:

**S+ ESTI = SICHER** – das unabhängige Sicherheits - Gütesiegel des Starkstrominspektorates ESTI für aktuellste Normenkonformität.

**Starkstromkomponenten von den Experten - pronutec AG - mit Innovationskraft ready für die Energiezukunft von Morgen!**

**Durch und durch sicher.**

Ausgereifte elektrische Produkte stehen für technische Erbringungsfähigkeit, Erleuchtung und Komfort. Das Sicherheitszeichen  des Eidgenössischen Starkstrominspektorates ESTI steht für absolute Sicherheit. Das  dokumentiert die Einhaltung der gesetzlichen Vorschriften, welche durch Prüfung und Marktüberwachung sichergestellt werden.

Infos finden Sie unter [www.esti.admin.ch](http://www.esti.admin.ch)

 ist das Label für nachgewiesene Sicherheit. Sichere Produkte sind gekennzeichnet.

Schweizerische Eidgenossenschaft Eidgenössisches Starkstrominspektorat ESTI  
Confédération suisse Confédération suisse  
Confederaziun Svizra

Für Fragen, Offerten oder Bestellungen stehen wir Ihnen selbstverständlich gerne zur Verfügung:

- Ruedi Schärli, Produktverantwortlicher NS: [ruedi.schaerli@pronutec.ch](mailto:ruedi.schaerli@pronutec.ch) oder 041 545 86 71

- Reto Aeschbach, Geschäftsführer: [reto.aeschbach@pronutec.ch](mailto:reto.aeschbach@pronutec.ch) oder 041 545 86 73

PRONUTEC AG, Rosenweg 3, CH-6234 Triengen, T +41 41 545 86 70

[info@pronutec.ch](mailto:info@pronutec.ch)

[www.pronutec.ch](http://www.pronutec.ch)

**NEU IM ONLINESHOP**

## Informations client, juillet 2021

**Nom du produit:** Nouveauté TRIVER+ DIN00 160A hauteur DIN2/3 à clipser

**No. D'art. :** 143 016-291 [Index 11](#) (2021) - 160A gG à coupure unipolaire (incl. 3x 195 495-020/M8)  
143 016-292 [Index 11](#) (2021) - 160A gG à coupure unipolaire (incl. 3x 143 969-003)  
143 190-291 [Index 11](#) (2021) - 160A gG à coupure tripolaire (incl. 3x 195 495-020/M8)  
143 190-292 [Index 11](#) (2021) - 160A gG à coupure tripolaire (incl. 3x 143 969-003)

**Testé selon normes:** EN60947 1 & 3  
Certificat S+



**In (courant nominal):** 160A en continu (fusibles gG) & 210A (couteaux DIN00)

**Icc:** 120/80/50kA  
**Icw:** 5.5kA  
**Icm:** 5kA/1s

**Espacement barres:** 185/185mm

**NEU IM  
SORTIMENT**

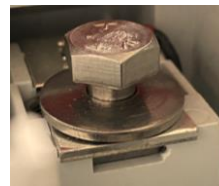
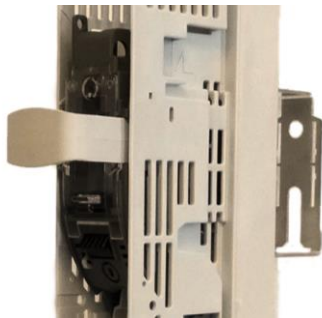


### Lancement du nouveau produit, printemps 2021:

Mise en œuvre de la directive 407 de l'ESTI - notre technologie dans la conception la plus simple et la perfection pour l'utilisation de votre système conforme aux normes avec toutes les options d'accessoires incluses !

### Nouveau support de connexion en cuivre pour hauteurs DIN2&3/910AgTr/1000A:

- AuS - le modèle à clipser est maintenant disponible pour les tailles DIN00 avec vis M8.
- Montage isolé grâce à la fenêtre d'accès aux vis de fixation
- Suppression de l'adaptateur double / montage direct avec des vis M8x20 (distance 50mm)
- Aspect visuel et design solides et attrayants du support de barre en cuivre étamé.
- Combinaison possible avec les connecteurs à crochet de la famille pronutec AG
- Grand choix de connexions : vis M8x20, bornes directes prisma ou bornes doubles.



### Vos avantages:

**S+ ESTI = SÛR** - le sceau de sécurité indépendant d'approbation de l'inspection des courants forts pour la conformité aux dernières normes en vigueur.

**Composants basse tension par des experts - pronutec AG - avec la force de l'innovation, prête pour l'avenir énergétique de demain!**

**Nous répondons volontiers à vos questions ou demandes d'offres / commandes:**

- Ruedi Schärli, chef de produit BT: [ruedi.schaerli@pronutec.ch](mailto:ruedi.schaerli@pronutec.ch) ou 041 545 86 71
- Reto Aeschbach, directeur général: [reto.aeschbach@pronutec.ch](mailto:reto.aeschbach@pronutec.ch) ou 041 545 86 73

