

Produktname:	FVK630A / Retrofit Einbaurahmen 630A
Art. Nr.:	143 531-997Var.
Typ:	Komplettsystem für Verteilkabineumbauten
Norm:	geprüftes SS-System nach EN61439-1/5 (2015)
Einsatz:	Variables Komplettsystem mit $I_k = 30kA/1s$ für Retrofitanwendungen wie Kabinenumbauten etc.
Lieferverfügbarkeit:	Auf Projekt zugeschnittene Kundenanwendung



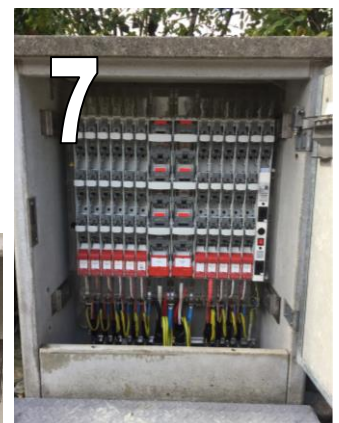
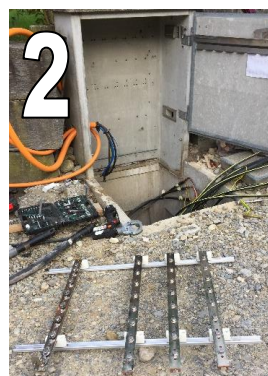
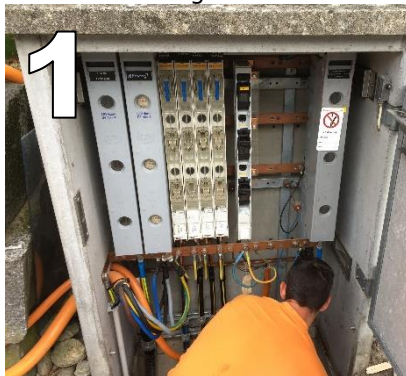
Beschreibung:

Das perfekte System für die schnelle und Kosten günstige Modernisierung bestehender Verteilkabinen & Verteilungen nach EN61439-1/5 inkl. Branchendossiers Electrosuisse i3053

Der vorgefertigte Einbaurahmen ist perfekt abgestimmt auf die im Markt Schweiz etablierten und montierten Verteilkabinen & Verteilungen. Die Lösung erfüllt die Vorgaben des Electrosuisse Infoschreibens i3053, Seite 3ff zur Erweiterung und Umbau von bestehenden Schaltgerätekombinationen.

Die justierbare Höhenanpassung und Sammelschienen-Positionierung ergibt zusammen mit unseren Schaltleistenfamilien ein harmonisches Bild. Die Abdeckblenden & Blindelemente sowie passende Schaltgeräte schliessen lückenlos mögliche Zugänge zu unter Spannung stehenden Anlagenteilen.

Umbaureihenfolge:



Für Fragen oder Bestellungen stehen wir Ihnen selbstverständlich gerne zur Verfügung:

- Ruedi Schärli, Produktverantwortlicher NS: ruedi.schaerli@pronutec.ch oder 041 545 86 71
- Reto Aeschbach, Geschäftsführer: reto.aeschbach@pronutec.ch oder 041 545 86 73

Informations client, décembre 2018

Nom de produit: FVK630A Cadre de montage pour rénovation des armoires de distribution à 630A

N° d'art.: 143 531-997Var. ...

Type: Système complet pour rénovations en basse tension

Normes: Système testé selon EN61439-1/5 (2015)

Utilisation: Système complet variable avec $I_{cw}=30kA/1s$ pour les applications de modernisation

Livraison: Sur mesure selon spécifications des projets

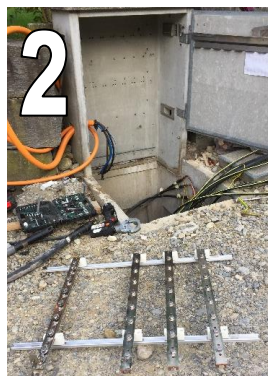


Description:

Le système idéal pour la modernisation rapide et économique des armoires de distribution existantes selon EN61439-1 / 5, y compris les dossiers de l'industrie Electrosuisse i3053.

Le cadre d'installation préfabriqué est parfaitement adapté aux armoires de distribution et aux distributeurs établis sur le marché suisse. La solution est conforme aux spécifications i3053 d'Electrosuisse, page 3ff, pour l'extension et la modification des ensembles existants. Le réglage en hauteur réglable et le positionnement du jeu de barres, ainsi que nos familles de réglettes de commutation, donnent une image harmonieuse. Les éléments d'obturation et les autres éléments ferment les accès possibles aux parties actives du système.

Séquences de modification :



Nous répondons volontiers à vos questions ou demandes d'offres / commandes:

- Ruedi Schärli, chef de produit BT: ruedi.schaerli@pronutec.ch ou 041 545 86 71
- Reto Aeschbach, directeur général: reto.aeschbach@pronutec.ch ou 041 545 86 73