

Produktname: ES5 Stromwandler – Familie zu TRIVER+

Art. Nr.:	Ungeiecht:			
	143 204-020	200/1A	1.25VA	Kl. 1 *
143 204-030	300/1A	2VA	Kl. 0.5	
143 204-040	400/1A	2VA	Kl. 0.5	
143 204-060	600/1A	2VA	Kl. 0.5S	
143 204-080	800/1A	2VA	Kl. 0.5S	
143 204-100	1000/1A	2VA	Kl. 0.5S	
Geeicht:				
143 204-130	300/1A	2VA	Kl. 0.5 **	
143 204-140	400/1A	2VA	Kl. 0.5 **	
143 204-160	600/1A	2VA	Kl. 0.5S **	
143 204-180	800/1A	2VA	Kl. 0.5S **	
143 204-110	1000/1A	2VA	Kl. 0.5S **	

Standard Litzenlänge = 3m, 2.5mm² Leiterquerschnitt
 Kabelfarbe S1/S2 = schwarz/rot
 * = Litzenlänge reduziert auf 1.5m
 ** = Eichung ab Monat .. / 2019 verfügbar



Norm: nach EN61869-1 & 2



Einbau: Direkt integrierbare Einbauwandler für TRIVER+ Familie

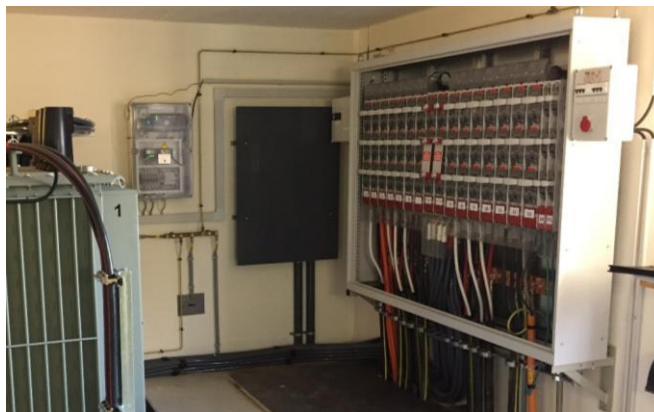
Beschreibung:

Modularität und harmonisiertes Neudesign für flexiblen Einsatz in der Energieverteilung:

Die neuen Stromwandler der ES5 Stromwandler Familie zeichnen sich durch höchste Modularität aus und können Serien mässig in sämtliche Standardschaltleisten der TRIVER+ Familie direkt verbaut werden.

Die pass genaue Lage des Stromwandlers sorgt für eine rüttelfeste Einbaulage ohne Unterbrechung des Schaltleisten-Strompfades. Die Konstruktion ermöglicht die einfache Erweiterung von Standardschaltleisten in modularer Aufbauweise und verschafft dem Anwender damit eine maximale Flexibilität wie auch Rückwärtskompatibilität.

Der Einbau kann in Phase L1 / L2 oder L3 erfolgen oder auch in sämtlichen Phasen. Die variabel ein klickbare Kabelführung sorgt für Ordnung und ermöglicht eine Abschottung des Messkreises zum harschen Umfeld.



Für Fragen oder Bestellungen stehen wir Ihnen selbstverständlich gerne zur Verfügung:

- Ruedi Schärli, Produktverantwortlicher NS: ruedi.schaerli@pronutec.ch oder 041 545 86 71
- Reto Aeschbach, Geschäftsführer: reto.aeschbach@pronutec.ch oder 041 545 86 73

Informations client, avril 2019

Nom du produit: Transformateur de courant type ES5:

N° d'art.:	Non-étalonné:			
	143 204-020	200/1A	1.25VA	KI. 1 *
143 204-030	300/1A	2VA	KI. 0.5	
143 204-040	400/1A	2VA	KI. 0.5	
143 204-060	600/1A	2VA	KI. 0.5S	
143 204-080	800/1A	2VA	KI. 0.5S	
143 204-100	1000/1A	2VA	KI. 0.5S	
Etalonné:				
143 204-130	300/1A	2VA	KI. 0.5 **	
143 204-140	400/1A	2VA	KI. 0.5 **	
143 204-160	600/1A	2VA	KI. 0.5S **	
143 204-180	800/1A	2VA	KI. 0.5S **	
143 204-110	1000/1A	2VA	KI. 0.5S **	

Longueur des câbles de raccordement = 3m, section 2.5mm²

Couleur des câbles S1/S2 = noir/rouge

* = longueur réduite à 0.8m

** = Homologation possible dès le mois de .. / 2019



Standard: selon EN61869-1 & 2

PIFFNER
Current and voltage – our passion

Montage: Transformateur de courant directement intégré dans les réglettes TRIVER+

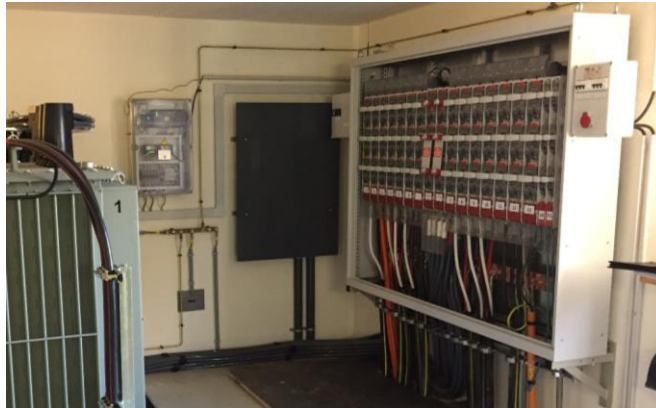
Description:

Modularité et nouvelle conception harmonisée pour une utilisation flexible dans la distribution d'énergie:

Les nouveaux transformateurs de courant de la famille ES5 se démarquent par leur modularité et peuvent être installés de série et directement dans la plupart des réglettes coupe-circuit de la famille TRIVER+. L'ajustement parfait du transformateur de courant permet une installation résistante aux vibrations et sans interruption du chemin de courant dans la réglette.

Ce mode d'intégration permet une extension simple des réglettes standards dans un concept de modularité et offre une grande flexibilité à l'utilisateur.

L'insertion peut se faire sur la phase L1, L2 ou L3, voire sur les 3 phases en même temps. Des guides passe-câbles en clipsables assurent le bon ordonnancement et le compartimentage des boucles de mesures nécessaires dans des environnements hostiles.



Nous répondons volontiers à vos questions ou demandes d'offres / commandes:

- Ruedi Schärli, chef de produit BT: ruedi.schaerli@pronutec.ch ou 041 545 86 71
- Reto Aeschbach, directeur général: reto.aeschbach@pronutec.ch ou 041 545 86 73