

Produktname: gTr Sicherungen für Trafoeinspeisungen mit TRIVER+ 910A/1820A

Art. Nr. :

- 003 231-000: 231A für Verteiltrafotyp / Leistung 160kVA
- 003 361-000: 361A für Verteiltrafotyp / Leistung 250kVA
- 003 455-000: 455A für Verteiltrafotyp / Leistung 315kVA
- 003 577-000: 577A für Verteiltrafotyp / Leistung 400kVA
- 003 722-000: 722A für Verteiltrafotyp / Leistung 500kVA
- 003 910-000: 910A für Verteiltrafotyp / Leistung 630kVA



Alle in Bauweise / Normgrösse DIN2/3

Typprüfungen: nach VDE 0636-Teil 2011 (DIN Sicherungen)

Nennstrom In : 231 ... 910A
Ausschaltvermögen: 100kA

Zeit/Stromkennlinie: gem. sep. Produktdatenblatt Webshop
Abmessungen: gem. sep. Produktdatenblatt Webshop

Lieferumfang: Verpackungseinheiten: 160...400kVA: 3Stk.
Verpackungseinheiten: 500 & 630kVA: 1Stk.

Lieferverfügbarkeit: Ab Lager gem. VPE - gerne finden Sie die Artikeldetails im Webshop



Beschreibung:

Ergänzungsprodukt zu TRIVER+ gTr Lastschaltleisten für Trafoeinspeisungen gem. aktuellen Normengrundlagen / EN61439-5 und ESTI Vorgaben Sekundärschutz von Trafostationen.



pronutec AG **TIPP!**
Wir empfehlen Ihnen für sichere & zuverlässige Funktion die Trafosicherung Fabrikat „SIBA“ / sep. Preisliste.
SIBA gTr Sicherungen & TRIVER+ 910A/ 2x910A gTr sind als Baugruppe Typ geprüft mit Icc nach EN61439-5 & Ik nach EN60947-3.



Für Fragen, Offerten oder Bestellungen stehen wir Ihnen selbstverständlich gerne zur Verfügung:
- Ruedi Schärli, Produktverantwortlicher NS: ruedi.schaerli@pronutec.ch oder 041 545 86 71
- Reto Aeschbach, Geschäftsführer: reto.aeschbach@pronutec.ch oder 041 545 86 73

Nom de produit: Fusibles type gTr - protection du transformateur avec réglette TRIVER+ 910/1820A

N° d'art.:

| | | | |
|--------------|------|-----------------------------|--------|
| 003 231-000: | 231A | puissance du transformateur | 160kVA |
| 003 361-000: | 361A | puissance du transformateur | 250kVA |
| 003 455-000: | 455A | puissance du transformateur | 315kVA |
| 003 577-000: | 577A | puissance du transformateur | 400kVA |
| 003 722-000: | 722A | puissance du transformateur | 500kVA |
| 003 910-000: | 910A | puissance du transformateur | 630kVA |

Grandeur selon norme en DIN2/3



Testé selon: selon VDE 0636-Teil 2011 (DIN fusibles)

Courant nominal In: 231 ... 910A

Pouvoir de coupure assigné: 100kA

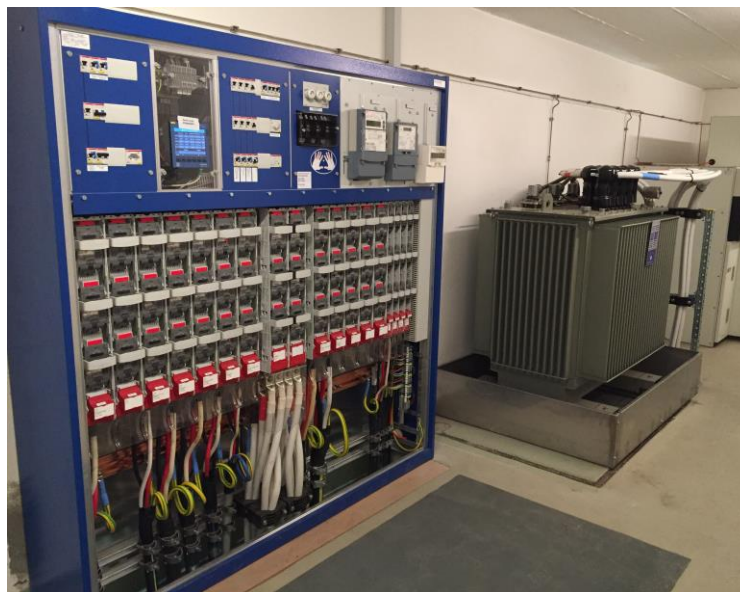
t/I diagramme: selon la fiche technique au boutique en ligne
Dimensions: selon la fiche technique au boutique en ligne

Contenu livraison: unité d'emballage: 160...400kVA: 3 pièces
unité d'emballage: 500 & 630kVA: 1 pièce

Disponibilité: Individuellement pour votre stock de pièces interne. Vous trouvez les détails dans notre boutique en ligne.

Description :

Produit complémentaire d'utiliser avec les réglettes TRIVER + gTr pour alimentations transformateurs selon normes en vigueur / EN61439-5 et spécifications ESTI protection secondaire des postes de transformation.



pronutec AG **TIPP!**
Nous vous recommandons pour la fonction propre et sécurisée les fusibles gTr type „SIBA“ / selon liste de prix.
gTr fusibles « SIBA » sont testés avec les réglettes TRIVER+ 910A/ 2x910A gTr et aussi le lcc en assemblage vérifié selon EN61439-5 & IEC EN60947-3.



Nous répondons volontiers à vos questions ou demandes d'offres / commandes:

- Ruedi Schärli, chef de produit BT: ruedi.schaerli@pronutec.ch ou 041 545 86 71
- Reto Aeschbach, directeur général: reto.aeschbach@pronutec.ch ou 041 545 86 73