

**Produktenamen:** FVK630A / Einbaurahmen 630A zu Gr. 1  
FVK1000A / Einbaurahmen 1000A zu Gr. 1

FVK630A / Einbaurahmen 630A zu Gr. 2  
FVK1000A / Einbaurahmen 1000A zu Gr. 2

**Art. Nr.:** 143 531-997Var0001 (Gr. 1)  
143 531-997Var0020 (Gr. 2)

**Typ:** Komplettsystem zu Verteilnkabinenumbauten FUCHS

**Norm:** abgeprüfetes SS-System nach EN61439-1/5 (2015)  
zu den Kabinengrößen Gr. 1 & Gr. 2

**Einsatz:** Variables Komplettsystem mit  $I_k = 30\text{kA}/1\text{s}$  für  
Retrofitanwendungen wie Kabinenumbauten etc.

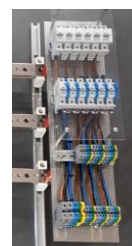


**Lieferverfügbarkeit:** Auf Projekt zugeschnittene Kundenanwendung  
Möglichkeit der Integration von OeB Abteilen oben oder seitlich

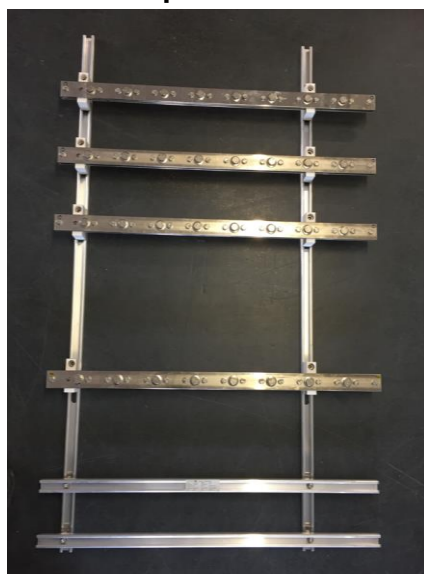
Beschreibung:

### Das perfekte System für die schnelle und kostengünstige Modernisierung bestehender Verteilnkabinen nach EN61439-1/5 inkl. Branchendossier Electrosuisse i3053

Der vorgefertigte Einbaurahmen ist perfekt abgestimmt auf die im Markt Schweiz seit Jahrzehnten im Netz montierten Verteilnkabinen. Die Lösung erfüllt die Vorgaben des Electrosuisse Infoschreibens i3053, Seite 3ff zur Erweiterung und zum Umbau von bestehenden Schaltgerätekombinationen. Die justierbare Höhenanpassung und Sammelschienen-Positionierung ergeben zusammen mit unseren Schaltleistenfamilien ein harmonisches Bild. Die Abdeckblenden & Blindelemente sowie passende Schaltgeräte schliessen lückenlos mögliche Zugänge zu unter Spannung stehenden Anlagenteilen.



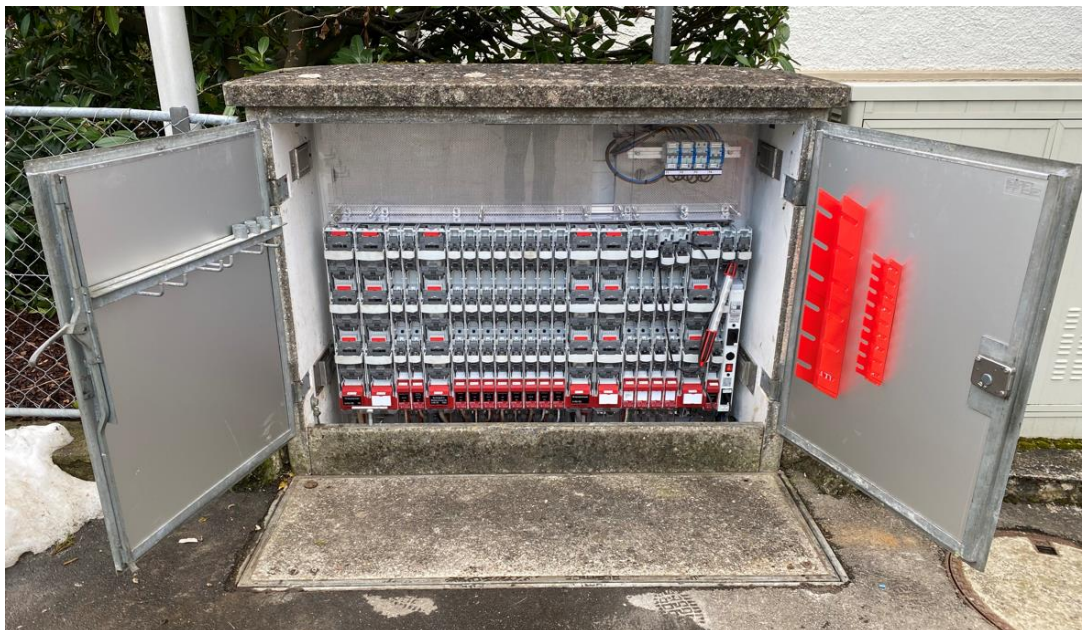
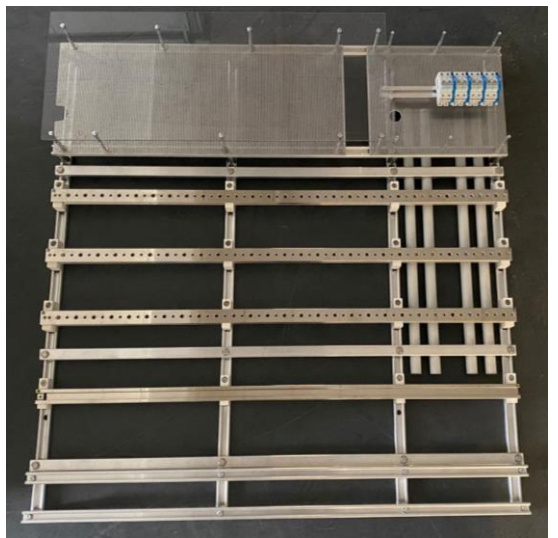
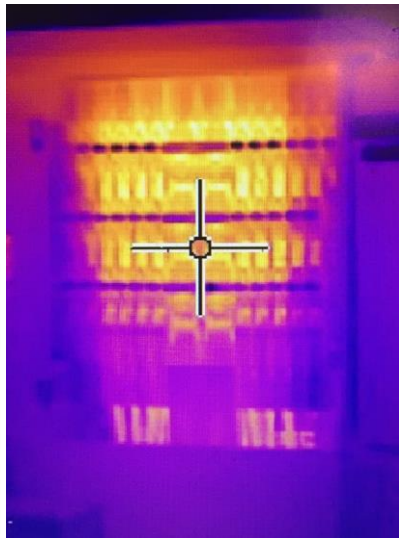
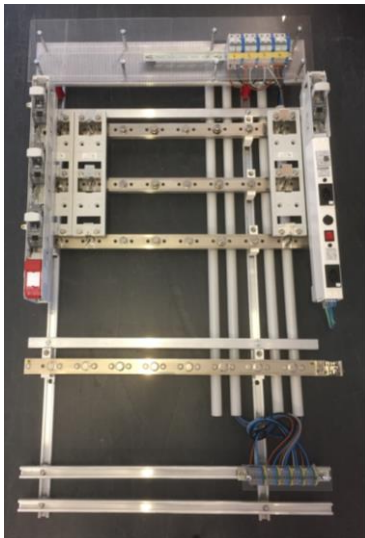
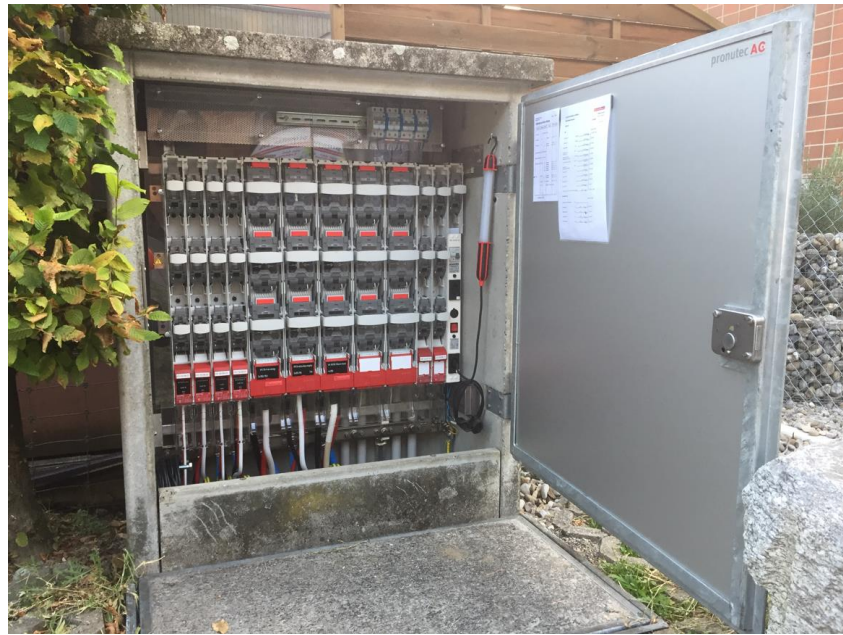
### Ausbaubeispiele:



Für Fragen oder Bestellungen stehen wir Ihnen selbstverständlich gerne zur Verfügung:

- Ruedi Schärli, Produktverantwortlicher NS: [ruedi.schaerli@pronutec.ch](mailto:ruedi.schaerli@pronutec.ch) oder 041 545 86 71  
- Reto Aeschbach, Geschäftsführer: [reto.aeschbach@pronutec.ch](mailto:reto.aeschbach@pronutec.ch) oder 041 545 86 73







Informations client, octobre 2021

<b>Nom de produit:</b>	Cadre de montage FVK630A / Gr. 1 pour 630A Cadre de montage FVK1000A / Gr. 1 pour 1000A  Cadre de montage FVK630A / Gr. 2 pour 630A Cadre de montage FVK1000A / Gr. 2 pour 1000A
<b>N° d'art.:</b>	143 531-997Var0001 (Gr. 1) 143 531-997Var0020 (Gr. 2)
<b>Type:</b>	Système complet pour rénovations de cabines FUCHS
<b>Normes:</b>	Système testé selon EN61439-1/5 (2015) pour les cabines Gr. 1 et Gr. 2
<b>Utilisation:</b>	Système complet variable avec $I_{cw}=30kA/1s$ pour les applications de modernisation
<b>Livraison:</b>	Sur mesure selon spécifications de projet Possibilité d'intégrer une partie tableau lumière sur le haut ou sur le côté



Description:

### **Le système idéal pour la modernisation rapide et économique des armoires de distribution existantes selon EN61439-1 / 5, y compris le dossier Electrosuisse i3053.**

Le cadre d'installation préfabriqué est parfaitement adapté aux armoires de distribution en place sur le marché suisse depuis des dizaines d'années. La solution est conforme aux spécifications i3053 d'Electrosuisse, page 3ff, pour l'extension et la modification des ensembles d'appareillages existants. Le réglage en hauteur et le positionnement du jeu de barres, ainsi que nos familles de réglottes de commutation, donnent une image harmonieuse. Les éléments d'obturation et autres caches isolent des accès possibles aux parties sous tension du système.

### **Séquences de modification :**



**Nous répondons volontiers à vos questions ou demandes d'offres / commandes:**

- Ruedi Schärli, chef de produit BT: [ruedi.schaerli@pronutec.ch](mailto:ruedi.schaerli@pronutec.ch) ou 041 545 86 71
- Reto Aeschbach, directeur général: [reto.aeschbach@pronutec.ch](mailto:reto.aeschbach@pronutec.ch) ou 041 545 86 73



