

Kundeninfo Februar 2023

Produktname: Neuprodukt TRIVER+ DIN00 160A (Bauhöhe DIN2/3) mit integrierten Stromwandlern

Art. Nr.: 143 016-291.15111 Index 11 (2023) - 160A gG 1p schaltbar (3xM8, 3x 150/5A Kl. 0.5)
143 016-292.15111 Index 11 (2023) - 160A gG 1p schaltbar (3x Prismenklemme, 3x 150/5A Kl. 0.5)
143 190-291.15111 Index 11 (2023) - 160A gG 1p schaltbar (3xM8, 3x 150/5A Kl. 0.5)
143 190-292.15111 Index 11 (2023) - 160A gG 1p schaltbar (3x Prismenklemme, 3x 150/5A Kl. 0.5)

Typ geprüft nach: EN 60947-1 & 3 S+ Zertifikat  (TRIVER+ DIN00) und nach EN61869-1 & 2 (Stromwandler)

In (Nennstrom): 160A dauernd (Sicherungen Typ gG) & 210A (Trennmesser DIN00)

Icc: 120/80/50kA

Icw: 5.5kA

Icm: 5kA/1s

SS - Abstand: 185/185mm

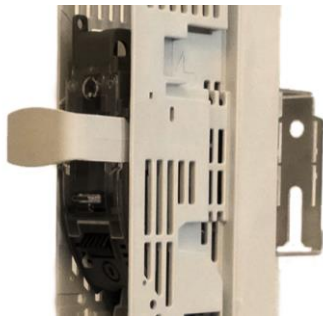
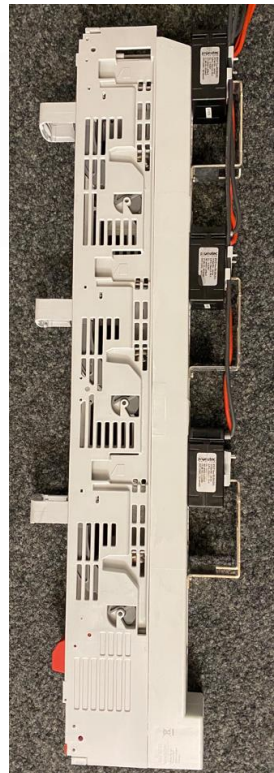
NEU IM SORTIMENT

Neuprodukt Lancierung Frühling 2023:

Integration von zusätzlichen 3 Stk. pronutec Stromwandlern 150/5A nach EN in Klasse 0.5 in erhöhte Leistenbauform.

Neuer Kupferanschlussbügel für Bauhöhe wie DIN2 & 3 / 910AgTr / 1000A inklusive Integration von 3 Stromwandlern und Kabelführung am Sockel:

- AuS - einhängbares Design nun auch erhältlich für DIN00 Baugrößen mit M8
- Kompakte Anwendung als komplettiertes Set für Messung aller Phasen
- Isolierte Montage durch Montagefenster
- Einsparmöglichkeit Doppeladapter / Direktmontage mit M8x20 Schrauben
- Massive & ansprechende Optik & Design des verzinnten Sammelschienenbügels
- Höchste Variabilität im Anschlussraum: Schrauben M8x20 oder Prismenklemmen



Ihr Mehrwert:

S+ ESTI = SICHER - das unabhängige Sicherheits - Gütesiegel des Starkstrominspektorates ESTI für aktuellste Normenkonformität.

Starkstromkomponenten von den Experten - pronutec AG - mit Innovationskraft ready für die Energiezukunft von Morgen!

Durch und durch sicher.

Ausgereifte elektrische Produkte stehen für technische Errungenschaft, Erleuchtung und Komfort. Das sicherstezeichen® des Eidgenössischen Starkstrominspektorates ESTI steht für elektrische Sicherheit. Das Gütesiegel dokumentiert die Einhaltung der gesetzlichen Vorschriften, welche durch Prüfung und Marktüberwachung sichergestellt werden.

Infos finden Sie unter www.esti.admin.ch

 ist das Label für nachgewiesene Sicherheit. Sichere Produkte sind gekennzeichnet.

Schweizerische Eidgenossenschaft
Confédération suisse
Confederazione Svizzera
Confederaziun Svizra Eidgenössisches Starkstrominspektorat ESTI

Für Fragen, Offerten oder Bestellungen stehen wir Ihnen selbstverständlich gerne zur Verfügung:

- Ruedi Schärli, Produktverantwortlicher NS: ruedi.schaerli@pronutec.ch oder 041 545 86 71


- Reto Aeschbach, Geschäftsführer: reto.aeschbach@pronutec.ch oder 041 545 86 73

NEU IM ONLINESHOP

Informations client, février 2023

Nom du produit: Nouveauté TRIVER+ DIN00 160A hauteur DIN2/3 à clipser avec 3x TI 150/5A

No. D'art. : 143 016-291.15111 [Index 11](#) (2023) - 160A gG unipolaire (incl. 3x M8, 3x TI 150/5A, cl. 0.5)
143 016-292.15111 [Index 11](#) (2023) - 160A gG unipolaire (incl. 3x borne, 3x TI 150/5A, cl. 0.5)
143 190-291.15111 [Index 11](#) (2023) - 160A gG tripolaire (incl. 3x M8, 3x TI 150/5A, cl. 0.5)
143 190-292.15111 [Index 11](#) (2023) - 160A gG tripolaire (incl. 3x borne, 3x TI 150/5A, cl. 0.5)

Testé selon normes: EN60947 1 & 3  et selon EN61869-1 & 2 (TI)

In (courant nominal): 160A en continu (fusibles gG) & 210A (couteaux DIN00)

Icc: 120/80/50kA
Icw: 5.5kA
Icm: 5kA/1s

Espacement barres: 185/185mm

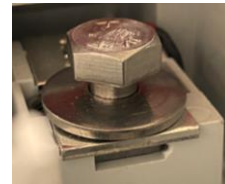
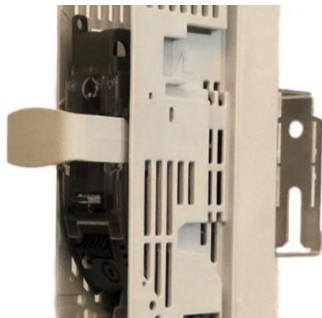
NEU IM SORTIMENT

Lancement du nouveau produit, printemps 2023:

Intégration de 3 transformateurs de courant pronutec supplémentaires 150/5A selon EN61869-1 & 2 en classe 0.5 dans une forme de réglette surélevée.

Nouveau support de connexion en cuivre pour hauteurs DIN2&3/910AgTr/1000A y compris l'intégration de 3 TI et le guidage des câbles sur le socle:

- AuS - le modèle à clipser est maintenant disponible pour les tailles DIN00 avec vis M8.
- Montage isolé grâce à la fenêtre d'accès aux vis de fixation
- Suppression de l'adaptateur double / montage direct avec des vis M8x20 (distance 50mm)
- Aspect visuel et design solides et attrayants du support de barre en cuivre étamé.
- Grand choix de connexions : vis M8x20, bornes directes prisma ou bornes doubles.



Vos avantages:

S+ ESTI = SÛR - le sceau de sécurité indépendant d'approbation de l'inspection des courants forts pour la conformité aux dernières normes en vigueur.

Composants basse tension par des experts - pronutec AG - avec la force de l'innovation, prête pour l'avenir énergétique de demain!

Nous répondons volontiers à vos questions ou demandes d'offres / commandes:

- Ruedi Schärli, chef de produit BT: ruedi.schaerli@pronutec.ch ou 041 545 86 71
- Reto Aeschbach, directeur général: reto.aeschbach@pronutec.ch ou 041 545 86 73



NEU IM ONLINESHOP