

Kundeninfo März 2023

**Produktname:** FILENIT FVK 2/TV – Ausführung Marktkabine**Art. Nr.:** 141 036-001Var.XXXX**Aussenmasse:** B = 1330mm, T = 464mm, H = 1290mm**Nenngrösse:** Ina = 630A oder 1000A**Ik:** Icw = 30kA/1s & Ipk 50kA**SS-System:** 5-polig bestehend aus L1 / L2 / L3 / PE & N

4 Feldplätze à 100mm EVU Abteil

6.5 Feldplätze à 100mm für Marktteil



**Lieferumfang:** **Verteilkabine Typ FILENIT FVK 2/TV bestehend aus:**  
EW Einspeisung links mit Starkstromausbau  
Trennwand EW / Marktteil  
Marktteil rechts mit wählbarer Steckdosenleisten Konfiguration, Zählerlösungen...  
2-fach Kabelabfangung & Abdichtsystem  
Frontplatte oben in Spezialausführung «Markt» für bis zu 5 Feldabgänge «CEE»

**Norm / Typprüfung:** EN61439-1 & 5**Berührungsschutz:** Schutzgrad: IP 33D, IK 10**Lieferverfügbarkeit:** Wird auf Projekt spezifischen Auftrag & Dispo gefertigt

Beschreibung:

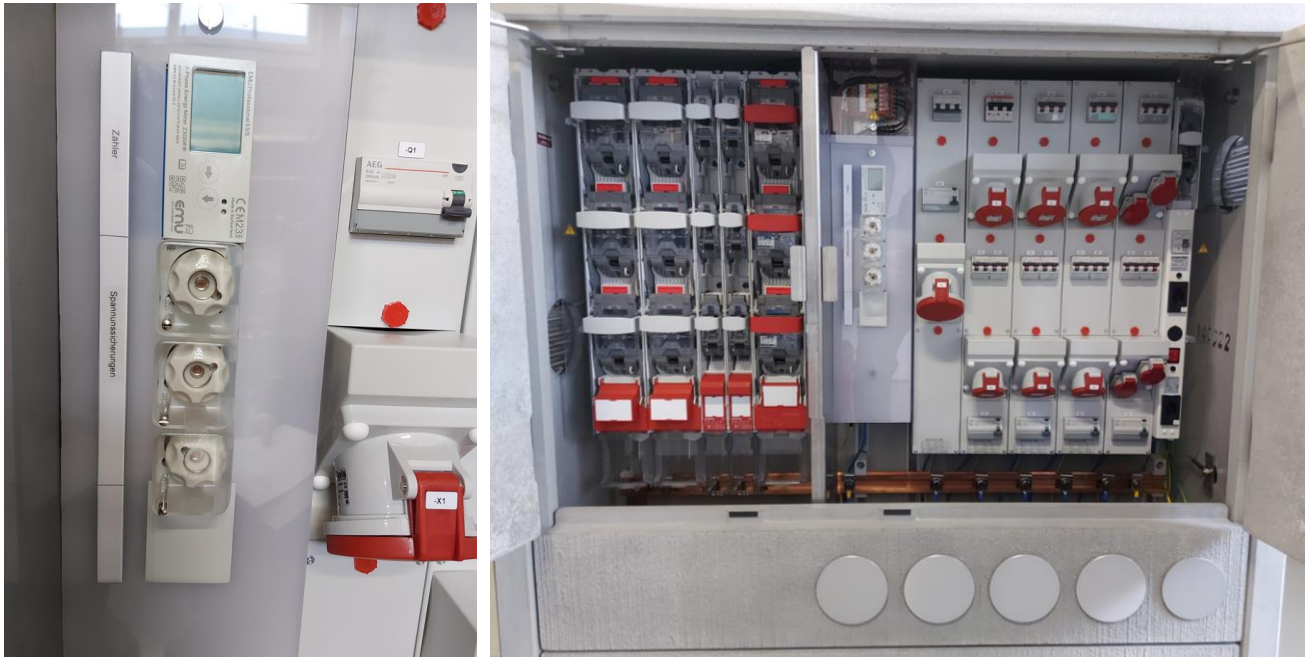
**Die neue FILENIT Marktkabine bietet die volle Flexibilität für individuelle oder temporäre Anschlüsse in Ihrem Verteilnetz. Die modulare Produktelösung bietet Flexibilität bei höchster Robustheit und lässt Ihre Ausbauwünsche einfach umsetzen.**

Die aus Hochleistungsbeton gefertigten FILENIT Marktkabinen mit neuem Frontplattendesign für Markt-/ oder Baustromanwendungen sind zertifiziert nach EN61439-5 bis Maximalstrom von 1000A mit PRONUTEC TRIVER+ Lastschaltleisten (Dauerbetrieb RDF = 1). Ein grosses Sortiment an Fertigfundamenten und Schachtabdeckungen (St) nach EN124-3 in Klassen A15 oder B125 runden das Kabinenportfolio ab.

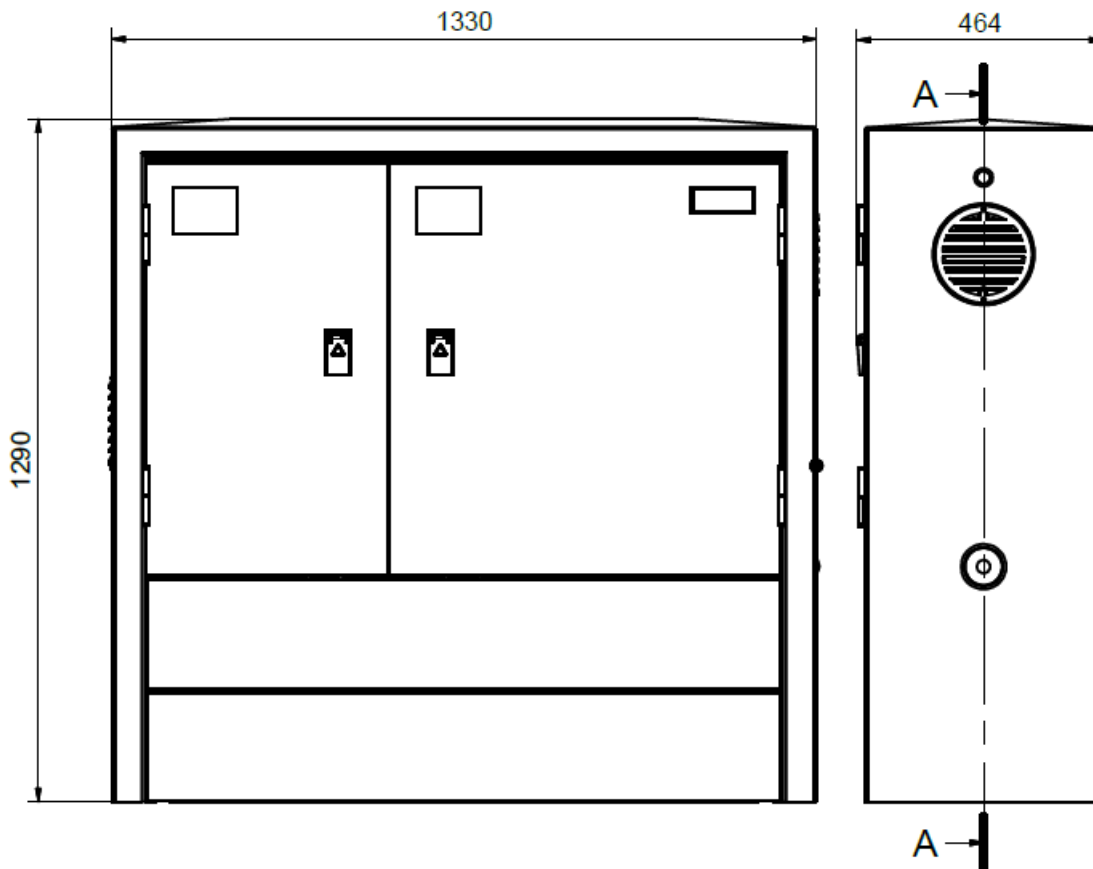
Eine Übersicht über das aktuelle PRONUTEC Verteilkabinenprogramm finden Sie als pdf Download auf unserer Homepage / via QR Link:



Detailansichten:



Massbild:



Für Fragen oder Bestellungen stehen wir Ihnen selbstverständlich gerne zur Verfügung:

- Ruedi Schärli, Produktverantwortlicher NS: [ruedi.schaerli@pronutec.ch](mailto:ruedi.schaerli@pronutec.ch) oder 041 545 86 71
- Reto Aeschbach, Geschäftsführer: [reto.aeschbach@pronutec.ch](mailto:reto.aeschbach@pronutec.ch) oder 041 545 86 73

**Nom du produit:** FILENIT FVK 2/TV – cabine de distribution type «marchés / chantiers»**No. d'art.:** 141 036-001Var.XXXX**Dimensions ext.:** B = 1330mm, T = 464mm, H = 1290mm**Valeurs nom. :** Ina = 630A ou 1000A**Ik:** Icw = 30kA/1s & Ipk 50kA**Système:** 5 pôles composées de L1 / L2 / L3 / PE & N - écrous sertis M12

4 emplacements à 100mm à gauche pour l'usine

6.5 emplacements à 100mm à droite pour l'application « marchés / chantiers »

**Contenu de livraison:****Armoire de distribution type FILENIT FVK 2 / TV composée de:**

Cadre support/Alimentation à gauche avec extension à courant fort (usine)

Paroi de séparation

Cadre support/Alimentation à droite avec extension à courant fort (marchés)

Double système de retenue des câbles et système d'étanchéité

Plaque frontale supérieure en version spéciale "marché" pour jusqu'à 5 CEE's

**Test selon normes:** EN61439-1 & 5**Protection :** Degrés de protection: IP 33D, classe de prot. IK 10**Disponibilité de livraison:** Fabriqué sur commande pour projet spécifique

Description:

**La cabine de distribution offre une flexibilité totale pour les alimentations temporaires comme marchés / chantiers dans votre réseau de distribution. La solution modulaire permet de mettre en œuvre facilement vos besoins d'expansion.** Le nouveau type de cabine de distribution offre une flexibilité ainsi qu'une robustesse pour une utilisation quotidienne.

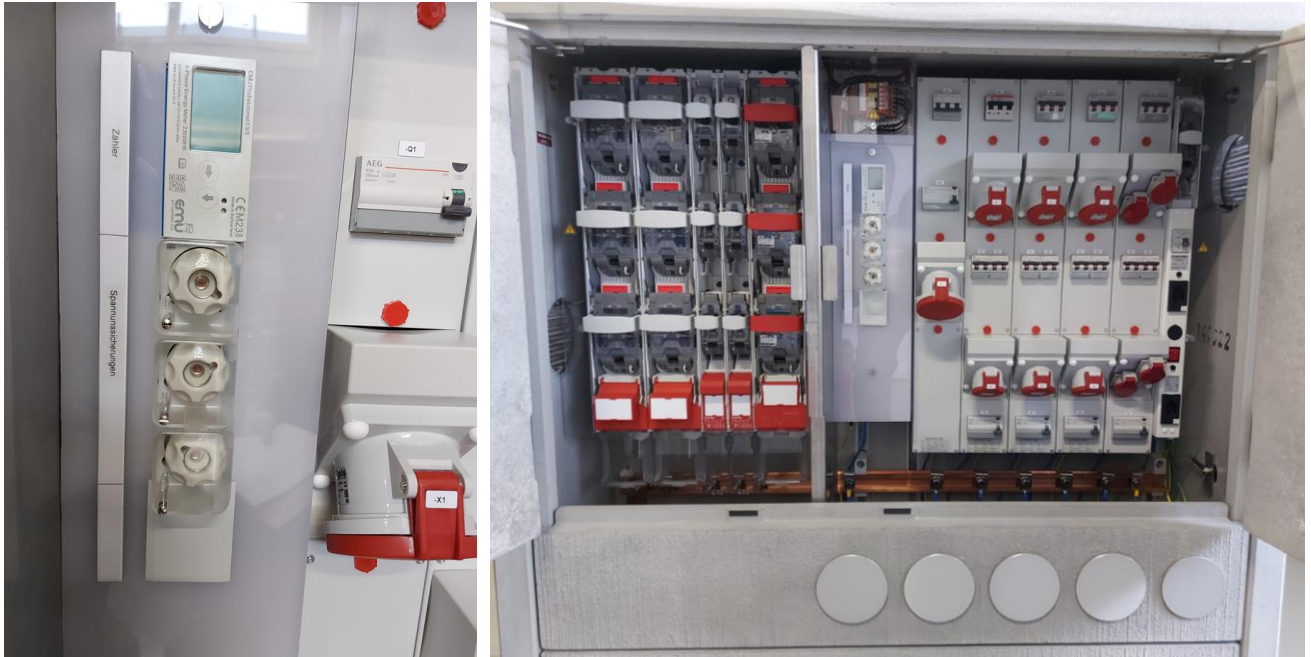


Les cabines de marché FILENIT, fabriquées en béton haute performance et dotées d'un nouveau design de face avant pour les applications de marché/de chantier, sont certifiées selon EN61439-5 jusqu'à un courant maximal de 1000A avec des réglettes de commutation en charge PRONUTEC TRIVER+ (service continu RDF = 1). Un grand assortiment de fondations préfabriquées et de couvercles de puits (St) selon EN124-3 en classes A15 ou B125 complète le portefeuille de cabines.

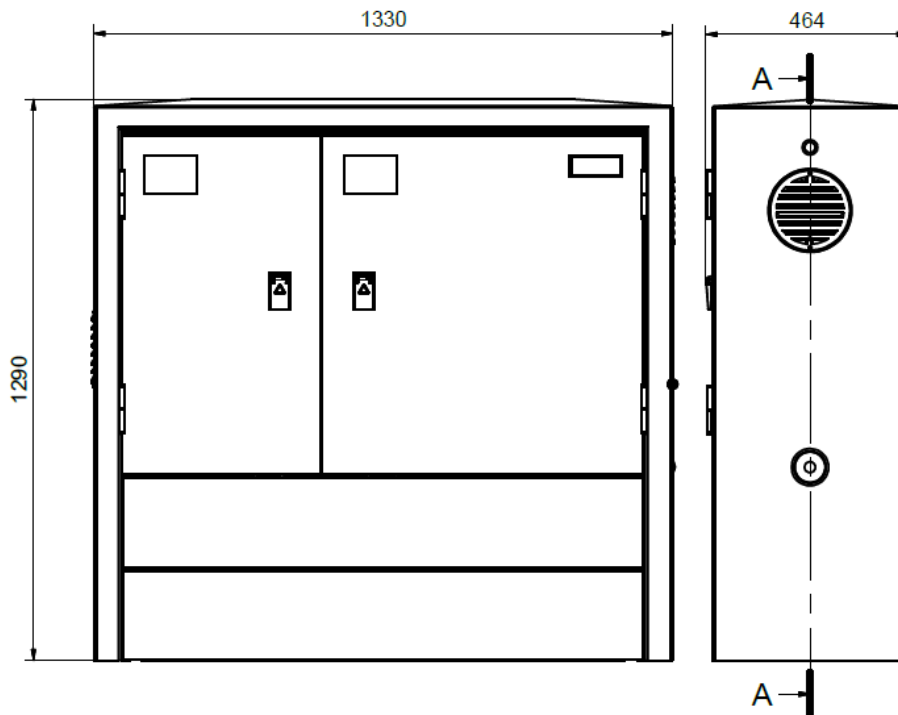
Vous trouverez un aperçu de la gamme actuelle de cabines de distribution PRONUTEC sous forme de téléchargement pdf sur notre site Internet / QR code:



Vues détaillées:



Dessin:



Nous répondons volontiers à vos questions ou demandes d'offres / commandes:

- Ruedi Schärli, chef de produit BT: [ruedi.schaerli@pronutec.ch](mailto:ruedi.schaerli@pronutec.ch) ou 041 545 86 71
- Reto Aeschbach, directeur général: [reto.aeschbach@pronutec.ch](mailto:reto.aeschbach@pronutec.ch) ou 041 545 86 73